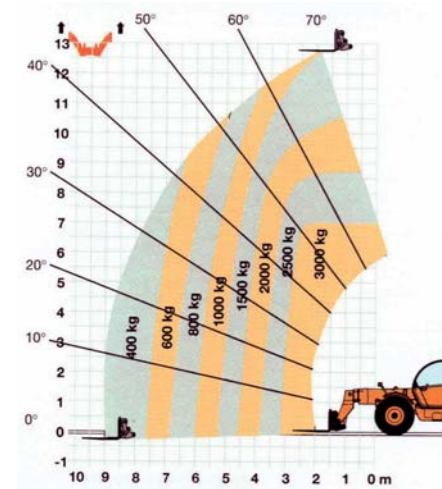
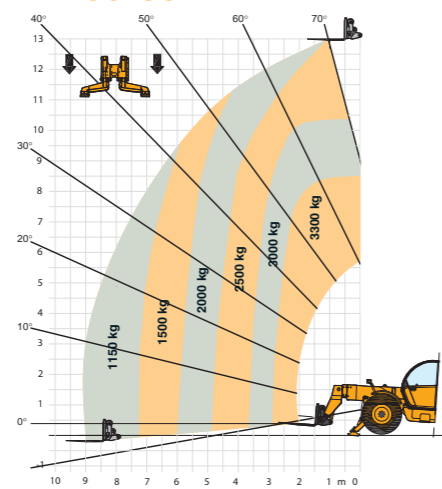


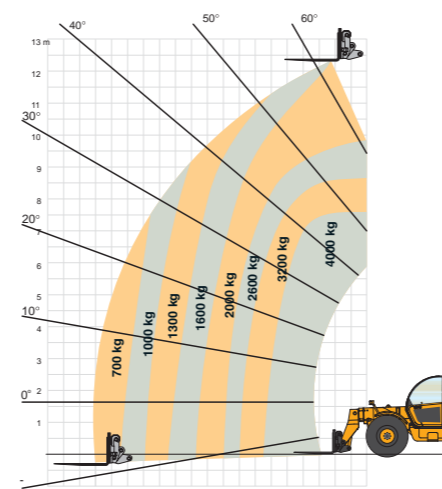
TX130-33



TX130-33

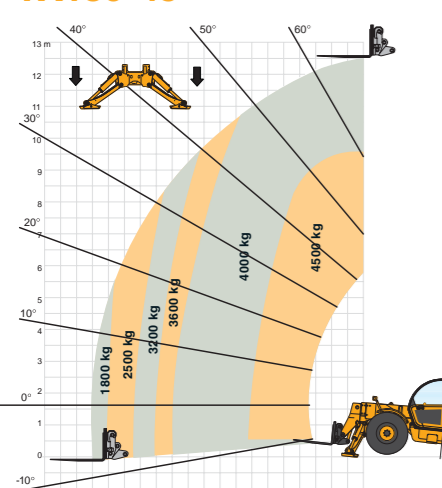


TX130-40



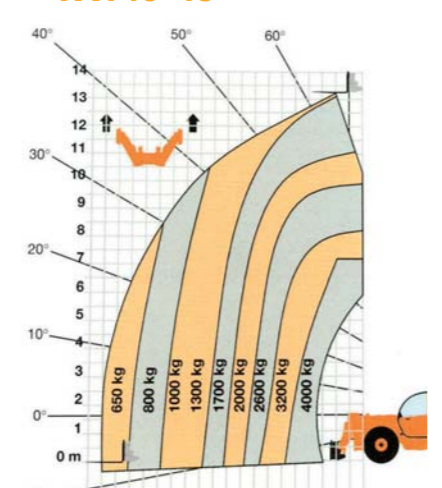
Odemčená zadní náprava

TX130-45

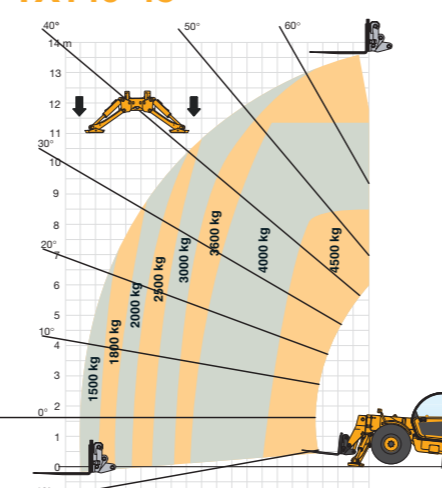


EN 1459/B

TX140-45

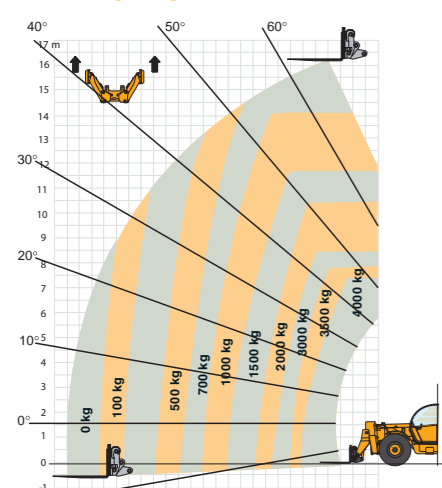


TX140-45

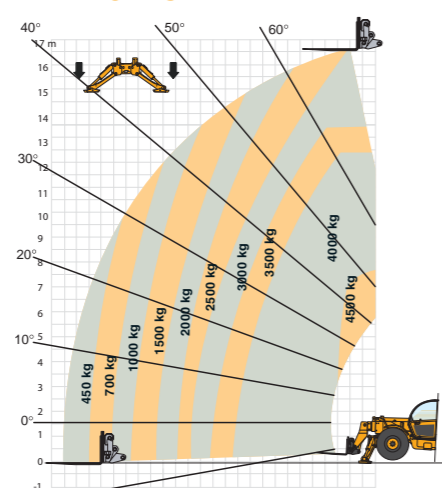


EN 1459/B

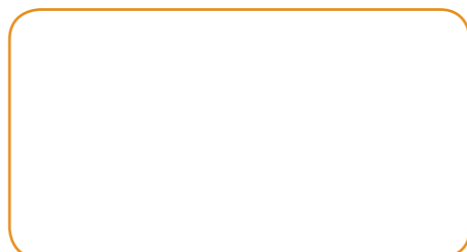
TX170-45



TX170-45



EN 1459/B



CASE
CONSTRUCTION

TELESKOPICKÉ MANIPULÁTORY CASE

TX130-33 | TX130-40 | TX130-45 | TX140-45 | TX170-45



CASETEC

Hybešova 14, 693 01 Hustopeče
tel.: +420 519 402 391, fax: +420 519 402 393
Výhradní importér strojů CASE do ČR, www.casetec.cz



CASE - KOMPLEXNÍ ŘEŠENÍ
STROJE | FINANCOVÁNÍ | NÁHRADNÍ DÍLY | SERVIS

CASE - SNADNÁ MANIPULACE

Tyto specializované stroje, vybavené prvky pro zajištění bezpečné a výkonné manipulace, obstojí v nejobtížnějších podmínkách na stavbách, v zemědělských aplikacích i při manipulaci s různými druhy materiálů.

BEZPEČNÉ UMÍSTĚNÍ NÁKLADU

Možnosti stabilizačního systému a hydraulického vyrovnávání rámu jsou doplněny zvukovou a vizuální výstrahou pro zajištění bezpečného umístění těžkých nákladů při maximální výšce nebo dosahu.

VYNIKAJÍCÍ OVLADATELNOST

Díky výběru ze tří módů řízení: - 2 kola, 4 kola nebo řízení krab nabízí TX vynikající ovladatelnost. S poloměrem otáčení jen 3,89 m nebudou problémem ani ty nejvíce omezené pracovní plochy.

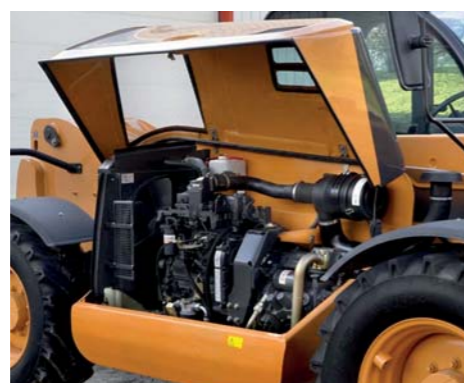


JEDINEČNÝ KOMFORT PRO OBSLUHU

Prostorná kabina nabízí nejlepší výhled, který je v současnosti dostupný na trhu. Její zaoblený přední profil a velká prosklená plocha umožňují obsluze absolutní kontrolu jak s výložníkem plně zvednutým, tak v omezeném pracovním prostoru.

STANDARDNÍ PILOTNÍ OVLÁDÁNÍ STROJE

Ovládací páka je jednoduše použitelná a ovládá všechny hydraulické funkce.



Motor CASE TURBO 4,5 I
Podélné uchycení motoru zajišťuje snadnou údržbu.



Dveře kabiny se otevírají do 180° a jsou v plně otevřené poloze zajištěny. Dveře jsou konstruovány ze dvou částí, což umožňuje nezávislé otevření horní části.

VYNIKAJÍCÍ STABILITA

Mimořádná stabilita Teleskopických Manipulátorů CASE je zvýšena díky extra dlouhému rozvoru kol (jednomu z nejlepších na trhu), předimenzovanému protizávaží, nízkému těžišti a bodu uchycení výložníku, což zároveň výrazně zvyšuje viditelnost dozadu.

PŮSOBIVÁ VÝŠKA ZDVIHU

Výška zdvihu od 12,5–17 m. Silná konstrukce výložníku s vynikajícím překrytím teleskopických částí zajišťuje výborné rozložení nákladu, zatímco snižuje zatížení komponentů.

VÝKONNOST

Maximální nosnost (500 mm od paty vidlice)	kg
Maximální výška zdvihu	m
Nosnost při maximálním dosahu	kg
Nosnost při maximální výšce zdvihu	kg
Dosah při úplném zvednutí	m
Maximální dopředný dosah	m
Výška s maximálním nákladem (3000/3300 kg)	m
Trhací síla	daN
Provozní hmotnost	kg

MOTOR

Značka a model (volitelné) CaseCummins	
Typ	
Obsah	l
Jmenovitý výkon na setrvačniku (ISO14396)	kW/k
Maximální točivý moment	Nm

*Tyto dva motory mohou být dodány na požádání na oba stroje.

PŘEVODOVKA

Typ	
Rychlosti vpřed/vzad	
Maximální rychlost na silnici**	km/h

**Max. rychlost omezená dle legislativy země

HYDRAULICKÝ SYSTÉM

Typ	
Hydraulické ovládání	
Souběžné pohyby	
Hydraulické čerpadlo	
Hydraulický průtok	l/min
Hydraulický tlak	bar

NÁPLNĚ

Palivová nádrž	l
Hydraulická nádrž	l

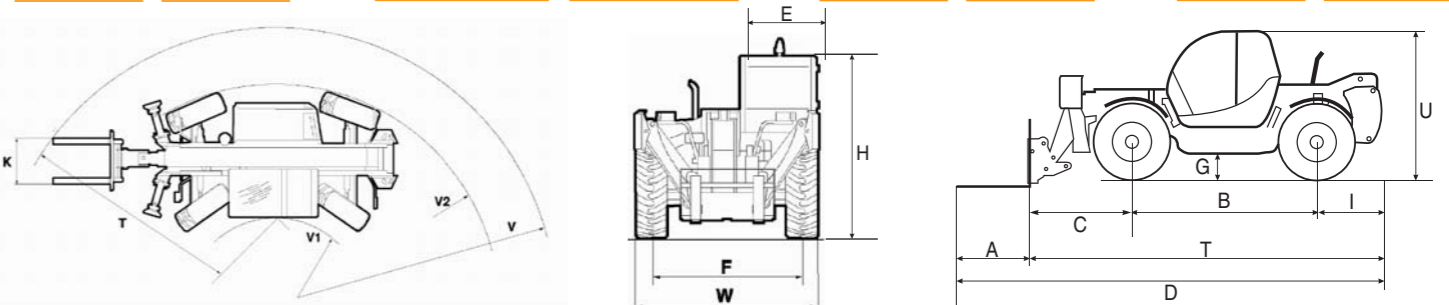
TX130-33	TX130-40	TX130-45	TX140-45	TX170-45
s malými stabilizátory	bez stabilizátorů	s velkými stabilizátory	s velkými stabilizátory	s velkými stabilizátory
3300/3000*	4000	4500/4000*	4500/4000*	4500/4000*
13,0/12,7*	12,30	12,45/12,30*	13,55/13,30*	16,60/16,24*
1150/400*	700	1800/ 700*	1500/650*	450/ -
2500/1500*	2000/2600*	4000/2600*	3600/1700*	3000/ 700*
1,00/2,00*	1,20	0,00/1,20*	0,30/1,00*	1,00/ 2,00*
8,75/8,75*	8,65	8,65/8,65*	9,33/9,33*	12,54/12,54*
8,40/6,80*	8,50/9,50*	8,20/9,50*	11,40/7,30*	7,95/ 7,40*
7750/7750*	7750	7750/ 7750*	7750/7750*	7750/7750*
9900/9900*	10200	10630/10200*	11460/11460*	12300/12300*

*Stroj se stabilizátory nahore

4TC 4,5*	4TAA 4.5
přepíňovaný	přepíňovaný/mezichladič
	4,5
74/99	88/118
400 při 1400 ot./min.	480 při 1400 ot./min.

	Plně řazená pod zatížením
	4/3
34	35
	Load Sensing
	Servo
	ano
	zubového typu
	115
	240
	135
	180

PNEUMATIKY TX130-33		PNEUMATIKY TX130-40, TX130-45		PNEUMATIKY TX140-45		PNEUMATIKY TX170-45	
15.5x22,5	MICHELIN	13.00x24	GOOD-YEAR	13.00x24	GOOD-YEAR	13.00 x 24	GOOD-YEAR
400/80x20	SOLIDEAL	15.5x25	MICHELIN	15.5x25	MICHELIN	15.5 x 25	MICHELIN
400/80x24	DUNLOP	405/70x24	MITAS	405/70x24	MITAS	405/70 x 24	MITAS
400/70x20	MITAS	400/80x24	DUNLOP	400/80x24	DUNLOP	400/80 x 24	DUNLOP



ROZMĚRY	A	B	C	D	E	F	G	H	I	K	T	U	V	V ₁	V ₂	W
S 24" ráfky	1200	3120	1730	5900	1000	2050	402	2450	1050	1260	4600	2730	5445	980	3890	2445
S 20" ráfky	1200	3120	1730	5900	1000	2040	390	2435	1050	1260	4600	2715	5445	980	3890	2445
(s MITAS 405/70x24) mm	1200	3120	1617	5850	1000	2050	402	2450	1100	1260	4396	2730	5204	980	3890	2445
(s MITAS 405/70x24) mm	1200	3120	1617	5850	1000	2050	402	2450	1100	1260	4552	2730	5390	980	3890	2445
(s MITAS 405/70x24) mm	1200	3120	1902	6135	1000	2050	402	2450	1100	1260	4598	2730	5445	980	3890	2445